

PLANCHERS

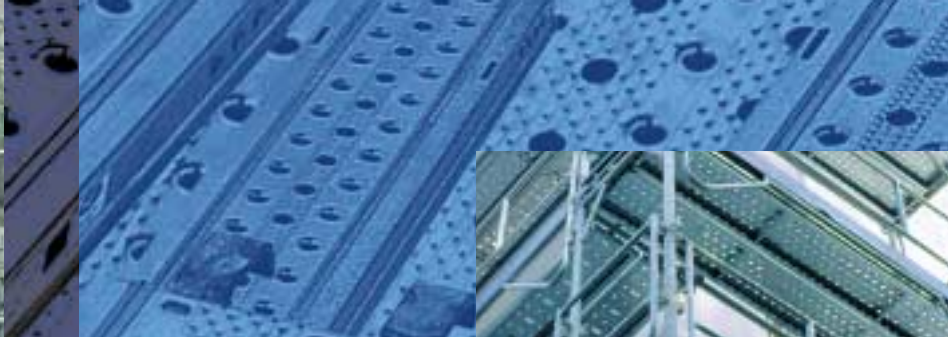
ACIER, ALUMINIUM, BOIS...



ENTREPOSE

E C H A F A U D A G E S

www.entrepose-echafaudages.com



SOMMAIRE

Introduction 3

Les avantages produit 4 - 5

La nomenclature des pièces 6 - 9

Les classes d'échafaudages 10

Le réseau d'implantations 12



Plateaux et composants pour échafaudages acier et aluminium

La gamme Entrepose de planchers d'échafaudages se compose d'une grande diversité de plateaux qui vous permettent d'échafauder jusqu'en classe 6.

Plateaux tout acier

- le Panacier,
- le Panacier Éco.



Plateaux tout aluminium

- le Panalu.



Plateaux aluminium et bois

- le Panatrap,
- le Platal Crab,
- le Platal Self-Lock,
- le Panadem (démontables),
- les plateaux Kiroul.



Plateaux spéciaux

- la trappe acier,
- le Panangle,
- le Déplitrap,
- le Variopan.



Les plinthes

- la plinthe métallique omega,
- la plinthe métallique déportée,
- la plinthe Platal.



LES PLANCHERS D'ÉCHAFAUDAGES

les avantages produit

surface antidérapante



Tous les plateaux sont munis d'une surface antidérapante :

- trous ou plis emboutis sur les aciers,
- gaufrage sur les bois et aluminium.

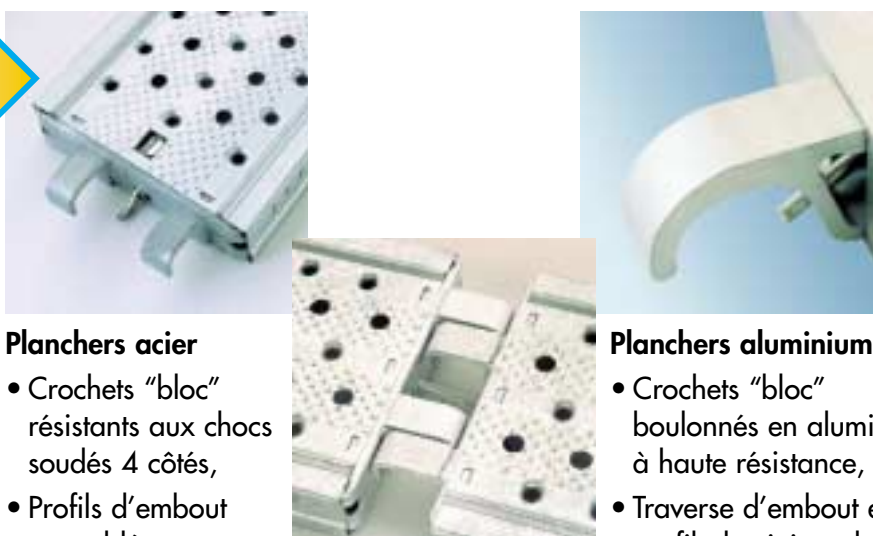
continuité de surface, contact total



Nos planchers sont parfaitement jointifs et assurent une surface de travail continue et étanche empêchant toute chute d'objet.

embouts renforcés

Tous les planchers sont équipés d'embouts renforcés ultra-résistants.



Planchers acier

- Crochets "bloc" résistants aux chocs soudés 4 côtés,
- Profils d'embout assemblés par emboutissage ou clinchage.

Planchers aluminium

- Crochets "bloc" boulonnés en aluminium à haute résistance,
- Traverse d'embout en profil aluminium de forte inertie.



antisoulèvement



Tous nos plateaux sont équipés d'un système antisoulèvement à came ou à clou de blocage.



résistance transversale augmentée



Résistance transversale augmentée par les plis et les poignées de manutention.

Manutention



Les sections des matériaux de nos plateaux sont optimisées pour obtenir un poids qui permet leur manutention par un seul homme.

Les bords des plateaux acier sont ourlés pour éviter les coupures.

Les profilés, acier ou aluminium, sont autobloquants et assurent un empilage sans risque de glissement.

Les planchers Panacier sont équipés de 2 poignées de manutention.



Compatibilité

Nos plateaux s'adaptent sur toutes les structures d'échafaudages dont les traverses sont en diamètres mini 33,7 et maxi 49.

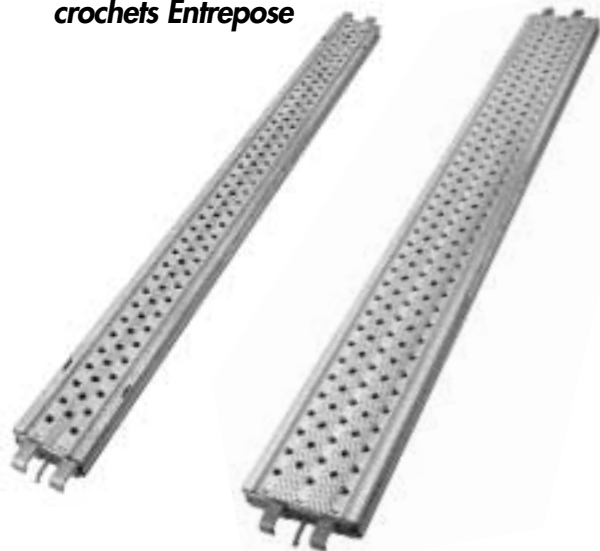
LES PLANCHERS D'ÉCHAFAUDAGES

les pièces

Panneaux tout acier

Panacier

crochets Entrepose



Réalisé en tôle perforée d'acier galvanisé épaisseur 150/100°. Fixation par 4 crochets type Entrepose avec dispositif de blocage et d'antibascullement.

Code article	Largeur en m	Longueur en m	Poids en kg	Charge répartie daN/m ²	Classe de planchers
107021-8	0,20	0,70	5,80	600	6
110021-3	0,20	1,00	6,73	600	6
115021-8	0,20	1,50	9,23	600	6
120021-1	0,20	2,00	11,62	600	6
125021-6	0,20	2,50	14,20	600	6
130021-9	0,20	3,00	16,74	450	5
107031-7	0,30	0,70	5,00	600	6
110031-2	0,30	1,00	7,10	600	6
115031-7	0,30	1,50	10,23	600	6
120031-0	0,30	2,00	13,58	600	6
125031-5	0,30	2,50	16,70	600	6
130031-8	0,30	3,00	19,90	450	5

Panacier Éco

crochets sertis standards



Réalisé en tôle perforée d'acier galvanisé épaisseur 125/100°. Fixation par 4 crochets sertis standards avec dispositif de blocage et d'antibascullement. Ils sont équipés de perforations pour recevoir les plinthes déportées.

Remarque : les Panaciers Éco se montent sur toutes les structures d'échafaudages. L'échafaudage doit en être entièrement équipé.

Code article	Largeur en m	Longueur en m	Poids en kg	Charge répartie daN/m ²	Classe de planchers
107300-6	0,30	0,70	6,60	600	6
110300-1	0,30	1,00	8,10	600	6
115300-6	0,30	1,50	10,80	600	6
120300-9	0,30	2,00	13,80	600	6
125300-4	0,30	2,50	16,40	450	5
130300-7	0,30	3,00	19,00	300	4
107345-1	0,345	0,70	7,20	600	6
110345-6	0,345	1,00	8,90	600	6
115345-1	0,345	1,50	11,80	600	6
120345-4	0,345	2,00	15,10	600	6
125345-9	0,345	2,50	18,00	450	5
130345-2	0,345	3,00	20,90	300	4

Panneau tout aluminium

Panalu



Plateau en profil aluminium perforé et jumelé pour échafaudages Crab. La fixation aux traverses se fait par 2 ou 3 crochets à chaque extrémité. Ils sont équipés de poignées de manutention et levage, de broches antibascullement et antisoulèvement.

Code article	Largeur en m	Longueur en m	Poids en kg	Charge répartie daN/m ²	Classe de planchers
912560-0	0,60	2,50	18,10	300	4

* Les classes ci-dessus sont propres aux planchers, pour les classes de structures porteuses voir pages 10 et 11.

Consultez nos mises à jour sur entrepose-echafaudages.com

Panneaux aluminium et bois

Panatrap



Plateau de travail. Fixation par 2 crochets à chaque extrémité. Plancher d'accès avec trappe réglementaire qui se fixe automatiquement, ouverture côté garde-corps. Il est équipé de l'échelle d'accès qui se rabat horizontalement pour le transport. Existe sans échelle.

Code article	Largeur en m	Longueur en m	Poids en kg	Charge répartie daN/m ²	Classe de planchers
130462-5	0,60	3,00	22,20	300	4
125462-2	0,60	2,50	18,00	450	5

Panatrap à échelle

Code article	Largeur en m	Longueur en m	Poids en kg	Charge répartie daN/m ²	Classe de planchers
115362-6	0,60	1,50	12,60	450	5
120362-9	0,60	2,00	16,80	450	5
125362-4	0,60	2,50	21,00	450	5
130362-2	0,60	3,00	25,20	300	4

Échelle

Code article	Type	Poids en kg
120760-4	échelle accès Panatrap	5,00

Platal Crab



Platal Crab : plateau de travail pour échafaudages Crab, structure aluminium + panneau bois contreplaqué Combi, 9 plis. Échelle comprise en alu conforme NF et GS. Trappe de passage libre 526 x 714 mm.

Code article	Largeur en m	Longueur en m	Poids en kg	Charge répartie daN/m ²	Classe de planchers
180070-5	0,60	0,70	5,20	300	4
180100-0	0,60	1,00	6,90	300	4
180150-5	0,60	1,50	10,00	300	4
180200-8	0,60	2,00	12,60	300	4
180250-3	0,60	2,50	15,70	200	3
180300-4	0,60	3,00	18,40	200	3

Platal Crab Façade : plateau de 640 mm, spécialement conçu pour l'échafaudage à cadre Crab Façade. Permet d'assurer une étanchéité parfaite de la surface de plancher et d'éviter totalement le risque de chute d'objets.

164025-9	0,64	2,50	16,40	200	3
164030-9	0,64	3,00	19,20	200	3

Platal Self-Lock



Platal Self-Lock : plateau de travail pour échafaudages Self-Lock, structure aluminium + panneau bois. Caractéristiques identiques au Platal Crab.

Code article	Largeur en m	Longueur en m	Poids en kg	Charge répartie daN/m ²	Classe de planchers
060120-3	0,60	1,20	9,30	200	3
060180-7	0,60	1,80	12,80	200	3
060300-1	0,60	3,00	20,70	200	3

Version avec trappe.

054120-1	0,54	1,20	9,20	200	3
054180-5	0,54	1,80	13,40	200	3
054300-9	0,54	3,00	21,40	200	3

* Les classes ci-dessus sont propres aux planchers, pour les classes de structures porteuses voir pages 10 et 11.

LES PLANCHERS D'ÉCHAFAUDAGES

les pièces

Panneaux aluminium et bois

Panadem



Plateau pour échafaudages Crab en aluminium et bois démontable. La partie centrale, en contreplaqué multiplis, est insérée dans les longerons, ce qui assure une excellente rigidité en plan de l'ensemble. Il est équipé d'une surface antidérapante. L'interchangeabilité des éléments permet une maintenance facile.

Code article	Largeur en m	Longueur en m	Poids en kg	Charge répartie daN/m ²	Classe de planchers
160007-1	0,60	0,70	4,00	600	6
160010-5	0,60	1,00	8,00	600	6
160015-4	0,60	1,50	12,00	600	6
160020-3	0,60	2,00	16,00	600	6
160025-3	0,60	2,50	20,00	600	6
160030-3	0,60	3,00	24,00	450	5

Plateau Kiroul



Plateau bac pour échafaudages roulants Kiroul, équipé d'une trappe basculante et de plinthes périphériques. Il offre une surface de travail de 0,70 m X 3,20 m.

Code article	Largeur en m	Longueur en m	Poids en kg	Charge totale répartie daN	Classe de planchers
704104-9	0,70	3,20	34,00	400	-
705005-7	0,70	3,20	39,75	400	-

Les plinthes



Plinthe aluminium profil omega

Plinthe omega : pour échafaudages Crab. D'une hauteur de 150 mm conformément à la réglementation, elle se fixe par simple emboîtement sur les poteaux.

Code article	Longueur en m	Poids en kg
257070-3	0,70	1,30
257100-8	1,00	1,74
257150-3	1,50	2,60
257180-0	1,80	3,14
257200-6	2,00	3,50
257225-3	2,50	4,40
257300-4	3,00	5,20



Plinthe déportée

Plinthe déportée : d'une hauteur de 150 mm, elle se fixe directement sur le plancher.

Code article	Longueur en m	Poids en kg
258070-2	0,70	1,41
258100-7	1,00	2,00
258150-2	1,50	2,98
258200-5	2,00	3,95
258225-2	2,50	4,93
258300-3	3,00	5,90

* Les classes ci-dessus sont propres aux planchers, pour les classes de structures porteuses voir pages 10 et 11.

Consultez nos mises à jour sur entrepose-echafaudages.com



Plinthe bois Self-Lock

Plinthe bois Self-Lock : d'une hauteur de 150 mm, conforme à la réglementation.

Code article	Longueur en m	Poids en kg
014325-5	1,20	3,00
014327-1	1,80	4,40
014330-5	3,00	7,10

Planchers spéciaux Crab : pour une continuité totale des surfaces de travail

La trappe



La trappe permet l'accès aux zones de travail dans les mailles réduites d'échafaudages. Elle comporte un châssis en tôle d'acier galvanisé, refermé par un vantail à rabat automatique articulé en tôle perforée. Elle s'installe et se fixe par 4 crochets en U dans une maille de 1,00 m X 0,60 m. Un dispositif à bascule les assujettit à la structure.

Code article	Largeur en m	Longueur en m	Poids en kg	Charge répartie daN/m ²	Classe de planchers
120780-2	0,60	1,00	18,50	600	6

Échelle

Code article	Type	Poids en kg
120755-4	échelle pour trappe	6,86

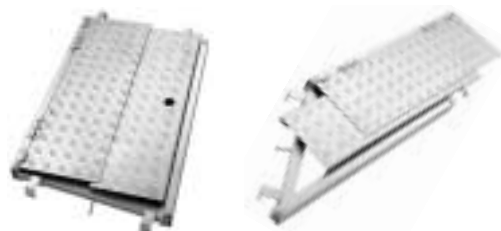
Panangle



Ces plateaux spéciaux, tout en acier ou acier/alu, s'utilisent en fermeture des extrémités de structures d'échafaudages. Ils ferment dans les angles les espaces vides entre l'échafaudage et l'édifice de forme plus ou moins circulaire. Ils se fixent sur les traverses par 4 crochets en U. Ils sont équipés de tiges antisoulèvement et antibasculement.

Code article	Largeur en m	Longueur en m	Poids en kg	Charge répartie daN/m ²	Classe de planchers
145070-9	0,70	0,70	7,00	450	5
145100-4	1,00	1,00	11,00	450	5

Déplitrapp



C'est une trappe pliable dite aussi "trappe trou d'homme". Une fois repliée, elle peut passer dans un anneau de 0,42 m de diamètre pour, en position de travail, permettre l'accès dans une maille de 1,00 m X 0,60 m. Elle comporte les mêmes fixations que les trappes classiques. Elle est réalisée en acier et en aluminium.

Code article	Largeur en m	Longueur en m	Poids en kg	Charge répartie daN/m ²	Classe de planchers
110100-5	0,60	1,00	16,60	450	5

Variopan



Plateau de 1,50 m X 0,70 m qui possède l'avantage de pouvoir faire varier angulairement ses extrémités pour donner à la structure d'échafaudage des formes courbes et de les installer autour de réservoirs. Une face varie de 1,50 m à 1,00 m. Ils sont réalisés mixtes acier et aluminium.

Code article	Largeur en m	Longueur en m	Poids en kg	Charge répartie daN/m ²	Classe de planchers
110150-0	0,70	1,00 à 1,50	24,70	450	5

* Les classes ci-dessus sont propres aux planchers, pour les classes de structures porteuses voir pages 10 et 11.

LES PLANCHERS D'ÉCHAFAUDAGES

Choisissez votre classe d'échafaudages

Classification des structures d'échafaudages

Planchers	Matériels										Trames m x m	Classes structures échaf.	Charge répartie daN/m ²	NF	
	MultiCrab	CrabFaçade	CrabÉtai	CrabTour	Escal charnier	Escal Public	Tubes & raccords	Kiroul	Self-Lock	oui				non	
Pancier	0,30 x 0,70	◆	◆	◆	◆	◆		◆			0,70 x 0,70	4	300	x	
											1,00 x 0,70	6	600	x	
	0,30 x 1,00	◆	◆	◆	◆	◆	◆	◆			0,70 x 1,00	4	300	x	
											1,00 x 1,00	6	600	x	
	0,30 x 1,50	◆	◆	◆	◆	◆	◆	◆			0,70 x 1,50	4	300	x	
											1,00 x 1,50	6	600	x	
	0,30 x 2,00	◆	◆	◆	◆	◆	◆	◆			0,70 x 2,00	4	300	x	
											1,00 x 2,00	6	600	x	
	0,30 x 2,50	◆	◆	◆	◆	◆	◆	◆			0,70 x 2,50	4	300	x	
											1,00 x 2,50	5	450	x	
	0,30 x 3,00	◆	◆	◆	◆	◆	◆	◆			0,70 x 3,00	4	300	x	
											1,00 x 3,00	4	300	x	
0,20 x 0,70	◆	◆	◆	◆	◆	◆	◆			0,70 x 0,70	4	300	x		
										1,00 x 0,70	6	600	x		
0,20 x 1,00	◆	◆	◆	◆	◆	◆	◆			0,70 x 1,00	4	300	x		
										1,00 x 1,00	6	600	x		
0,20 x 1,50	◆	◆	◆	◆	◆	◆	◆			0,70 x 1,50	4	300	x		
										1,00 x 1,50	6	600	x		
0,20 x 2,00	◆	◆	◆	◆	◆	◆	◆			0,70 x 2,00	4	300	x		
										1,00 x 2,00	6	600	x		
0,20 x 2,50	◆	◆	◆	◆	◆	◆	◆			0,70 x 2,50	4	300	x		
										1,00 x 2,50	5	450	x		
0,20 x 3,00	◆	◆	◆	◆	◆	◆	◆			0,70 x 3,00	4	300	x		
										1,00 x 3,00	4	300	x		
Pancier éco	0,30 x 0,70	◆	◆	◆	◆	◆		◆			0,70 x 0,70	4	300		x
											1,00 x 0,70	5	450		x
	0,30 x 1,00	◆	◆	◆	◆	◆	◆	◆			0,70 x 1,00	4	300		x
											1,00 x 1,00	5	450		x
	0,30 x 1,50	◆	◆	◆	◆	◆	◆	◆			0,70 x 1,50	4	300		x
											1,00 x 1,50	5	450		x
	0,30 x 2,00	◆	◆	◆	◆	◆	◆	◆			0,70 x 2,00	4	300		x
											1,00 x 2,00	5	450		x
	0,30 x 2,50	◆	◆	◆	◆	◆	◆	◆			0,70 x 2,50	4	300		x
											1,00 x 2,50	4	300		x
	0,30 x 3,00	◆	◆	◆	◆	◆	◆	◆			0,70 x 3,00	3	200		x
											1,00 x 3,00	3	200		x
0,345 x 0,70	◆	◆	◆	◆	◆	◆	◆			0,70 x 0,70	4	300		x	
										1,00 x 0,70	5	450		x	
0,345 x 1,00	◆	◆	◆	◆	◆	◆	◆			0,70 x 1,00	4	300		x	
										1,00 x 1,00	5	450		x	
0,345 x 1,50	◆	◆	◆	◆	◆	◆	◆			0,70 x 1,50	4	300		x	
										1,00 x 1,50	5	450		x	
0,345 x 2,00	◆	◆	◆	◆	◆	◆	◆			0,70 x 2,00	4	300		x	
										1,00 x 2,00	5	450		x	
0,345 x 2,50	◆	◆	◆	◆	◆	◆	◆			0,70 x 2,50	4	300		x	
										1,00 x 2,50	3	300		x	
0,345 x 3,00	◆	◆	◆	◆	◆	◆	◆			0,70 x 3,00	3	200		x	
										1,00 x 3,00	3	200		x	
Panalu	0,60 x 2,50									0,70 x 2,50	3	200		x	
										1,00 x 2,50	3	200		x	
	0,64x2,50		◆					◆		0,70 x 2,50	3	200		x	
0,64x3,00		◆					◆		0,70 x 3,00	3	200		x		

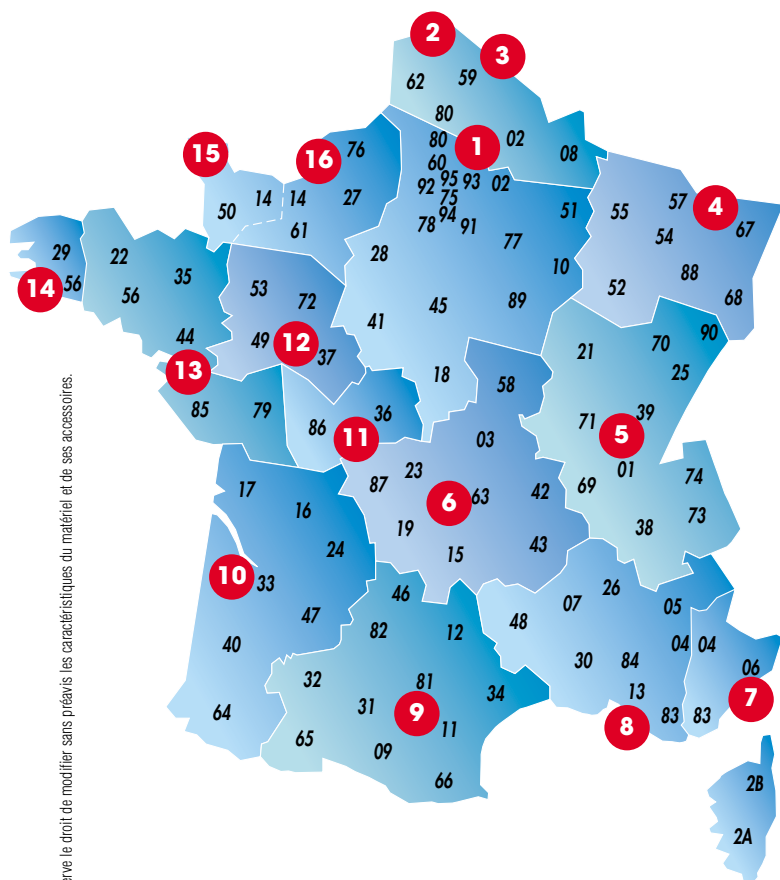
Consultez nos mises à jour sur entrepose-echafaudages.com

Classification des structures d'échafaudages

Planchers		Matériels									Trames m x m	Classes structures échaf.	Charge répartie daN/m ²	NF	
		MultiCrab	CrabFaçade	CrabÉtai	CrabTour	Escal chantier	Escal Public	Tubes & raccords	Kiroul	Self-Lock				oui	non
Platal	Crab	0,60 x 0,70	◆	◆	◆	◆		◆			0,70 x 0,70	4	300		x
		0,60 x 1,00	◆	◆	◆	◆	◆		◆		1,00 x 0,70	4	300		x
		0,60 x 1,50	◆	◆	◆	◆	◆		◆		0,70 x 1,00	4	300		x
		0,60 x 2,00	◆	◆	◆	◆	◆		◆		1,00 x 1,00	4	300		x
		0,60 x 2,50	◆	◆	◆	◆	◆		◆		0,70 x 1,50	4	300		x
		0,60 x 3,00	◆	◆	◆	◆	◆		◆		1,00 x 1,50	4	300		x
	CrabFaçade	0,64 x 2,50		◆							0,70 x 2,00	4	300		x
		0,64 x 3,00		◆							1,00 x 2,00	4	300		x
	Self-Lock	0,60 x 1,20								◆	0,70 x 2,50	3	200		x
		0,60 x 1,80								◆	1,00 x 2,50	3	200		x
		0,60 x 3,00								◆	0,70 x 3,00	3	200		x
		0,54 x 1,20								◆	1,00 x 3,00	3	200		x
		0,54 x 1,80								◆	0,70 x 3,00	3	200		x
		0,54 x 3,00								◆	0,70 x 0,70	3	200		x
Panatrap	0,60 x 1,50	◆	◆	◆	◆	◆		◆		0,70 x 1,50	4	300	x		
		◆	◆	◆	◆	◆		◆		1,00 x 1,50	5	450	x		
	0,60 x 2,00	◆	◆	◆	◆	◆		◆		0,70 x 2,00	4	300	x		
		◆	◆	◆	◆	◆		◆		1,00 x 2,00	5	450	x		
	0,60 x 3,00	◆	◆	◆	◆	◆		◆		0,70 x 2,50	4	300	x		
Panadem	0,60 x 0,70	◆	◆	◆	◆			◆		0,70 x 0,70	4	300		x	
		◆	◆	◆	◆			◆		1,00 x 0,70	6	600		x	
	0,60 x 1,00	◆	◆	◆	◆	◆		◆		0,70 x 1,00	4	300		x	
		◆	◆	◆	◆	◆		◆		1,00 x 1,00	6	600		x	
	0,60 x 1,50	◆	◆	◆	◆	◆		◆		0,70 x 1,50	4	300		x	
		◆	◆	◆	◆	◆		◆		1,00 x 1,50	6	600		x	
	0,60 x 2,00	◆	◆	◆	◆	◆		◆		0,70 x 2,00	4	300		x	
		◆	◆	◆	◆	◆		◆		1,00 x 2,00	6	600		x	
	0,60 x 2,50	◆	◆	◆	◆	◆		◆		0,70 x 2,50	4	300		x	
		◆	◆	◆	◆	◆		◆		1,00 x 2,50	5	450		x	
	0,60 x 3,00	◆	◆	◆	◆	◆		◆		0,70 x 3,00	4	300		x	
		◆	◆	◆	◆	◆		◆		1,00 x 3,00	5	450		x	
Trappes	0,60 x 1,00 acier	◆	◆	◆	◆	◆		◆		0,70 x 1,00	4	300		x	
	Déplitrapp	◆	◆	◆	◆	◆		◆		1,00 x 1,00	6	600		x	
	Variopan	◆	◆	◆	◆	◆		◆		0,70 x 1,00	5	450		x	
	0,60 x 1,00	◆	◆	◆	◆	◆		◆		0,70 x 1,00/1,50	5	450		x	
Panangle	0,60 x 0,60	◆	◆	◆	◆	◆		◆		0,70 x 0,70	5	450		x	
	0,90 x 0,90	◆	◆	◆	◆	◆		◆		1,00 x 1,00	5	450		x	

Le réseau d'implantations en métropole

VENTE - LOCATION - MONTAGE



Ce document n'est pas contractuel. Il n'est fourni qu'à titre indicatif et Entrepouse Echafaudages se réserve le droit de modifier sans préavis les caractéristiques du matériel et de ses accessoires.

- 1 Paris** **Tél. : 01 48 79 60 60**
 17 rue Nicolas Robert - BP.62 - 93602 Aulnay-sous-Bois cedex
 Fax : 01 48 66 71 44
- 2 Dunkerque** **Tél. : 03 28 60 96 51**
 2 rue Bonvarlet - ZI de Petite-Synthe - 59640 Dunkerque
 Fax : 03 28 61 01 55
- 3 Lille** **Tél. : 03 20 16 41 00**
 ZI - Rue Augustin Lhermitte - Noyelles les Seclin - BP.67
 59635 WATTIGNIES
 Fax : 03 20 97 86 42
- 4 Metz** **Tél. : 03 87 75 14 74**
 4 rue des Serruriers - 57070 Metz Actipole
 Fax : 03 87 75 51 12
- 5 Lyon** **Tél. : 04 78 90 27 94**
 ZI - 46 rue Ampère - BP.86 - 69684 Chassieu cedex
 Fax : 04 78 90 71 16
- 6 Clermont-Ferrand** **Tél. : 04 73 84 42 66**
 ZI - 10 rue de la Chaux Blanche - 63800 Cournon d'Auvergne
 Fax : 04 73 69 85 97
- 7 Nice** **Tél. : 04 93 20 90 06**
 Espace d'Activité Économique n°4
 Les Maurettes - RN. 7 - 06270 Villeneuve-Loubet
 Fax : 04 93 73 80 82
- 8 Marseille** **Tél. : 04 42 05 09 22**
 300 chemin du Chaland - BP.210 - 13775 Fos-sur-Mer cedex
 Fax : 04 42 05 53 90
- 9 Toulouse** **Tél. : 05 61 70 22 93**
 Centre commercial de l'Exagone - Route de Paris - 31140 St Alban
 Fax : 05 61 70 41 70
- 10 Bordeaux** **Tél. : 05 56 38 03 33**
 ZI - avenue La Fontaine - BP.48 - 33560 Carbon Blanc
 Fax : 05 56 06 59 11
- 11 Civaux** **Tél. : 05 49 84 52 44**
 ZA - route de la Centrale nucléaire - 86320 Civaux
 Fax : 05 49 84 93 63
- 12 Angers** **Tél. : 02 41 39 17 08**
 44 rue Louis Joubert - 49170 Saint-Georges-sur-Loire
 Fax : 02 41 39 30 91
- 13 Nantes** **Tél. : 02 40 92 16 76**
 ZIL - 7 rue du Tisserand - BP.415
 44819 Saint-Herblain cedex
 Fax : 02 40 92 09 40
- 14 Quimper** **Tél. : 02 98 94 77 45**
 Zone artisanale de Kerveil - 29140 Saint-Yvi
 Fax : 02 98 94 75 99
- 15 La Hague** **Tél. : 02 33 52 18 43**
 ZI - Parcelle 317 - Digulleville - BP.134
 50441 Beaumont-Hague cedex
 Fax : 02 33 52 94 49
- 16 Rouen** **Tél. : 02 35 64 85 85**
 45 quai de Rouen - BP.6 - 76350 Oissel
 Fax : 02 35 64 16 54

ENTREPOSE

E C H A F A U D A G E S

SIÈGE SOCIAL :

165 BOULEVARD DE VALMY - 92707 COLOMBES CEDEX

TÉL. : 01 57 60 94 00 - FAX : 01 57 60 94 10

e-mail : info@entrepouse-echafaudages.fr

International et Dom-Tom

ENTREPOSE-MILLS INTERNATIONAL **Tél. : 01 57 60 94 00**

165 boulevard de Valmy - 92707 Colombes Cedex

Fax : 01 57 60 94 10

e-mail : info@gje-emi.com